



# Technische Hochschule Aschaffenburg

Sommersemester 2026



**TH Aschaffenburg**  
university of applied sciences

Link zu dieser Präsentation



# Praxisnah | Persönlich | Zukunftsorientiert



## Ausgezeichnet

Spitzenplätze bei Hochschul-Rankings

## Teamorientiert

Persönliche Betreuung der Studierenden durch Professorinnen und Professoren

## Vielfältig

25 Bachelor-Studiengänge, 8 Master-Studiengänge aus 3 Fakultäten sowie Doktorandinnen- und Doktorandenkolleg iDok

## Forschungsstark

hohe Drittmitteleinnahmen für über 50 Labore und 8 Institute

## International

über 100 Partnerhochschulen, kurz- und langfristige Auslandsaufenthalte



# Praxisnah | Persönlich | Zukunftsorientiert



## Praxisnah

Praxissemester, Übungen und Praktika

## Berufsbezogen

Duale und berufsbegleitende Studiengänge und -modelle

## Karrierefördernd

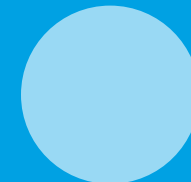
Weiterbildungsangebote für Studierende, Mitarbeitende und Lehrende, Campus Careers und Doktorandinnen- und Doktorandenkolleg iDok

## Vernetzt

Lebendiger Wissens- und Technologietransfer mit Unternehmen

## Zukunftsorientiert

Fit für die Zukunft



# Daten und Fakten

**33**

Studiengänge  
in 3 Fakultäten

**126**

Professorinnen  
und Professoren

**70** €

Studierendenwerksbeitrag  
pro Semester  
(weitere Gebühren in  
berufsbegleitenden  
Studiengängen)

**4.000**

Studierende

**292**

Mitarbeitende

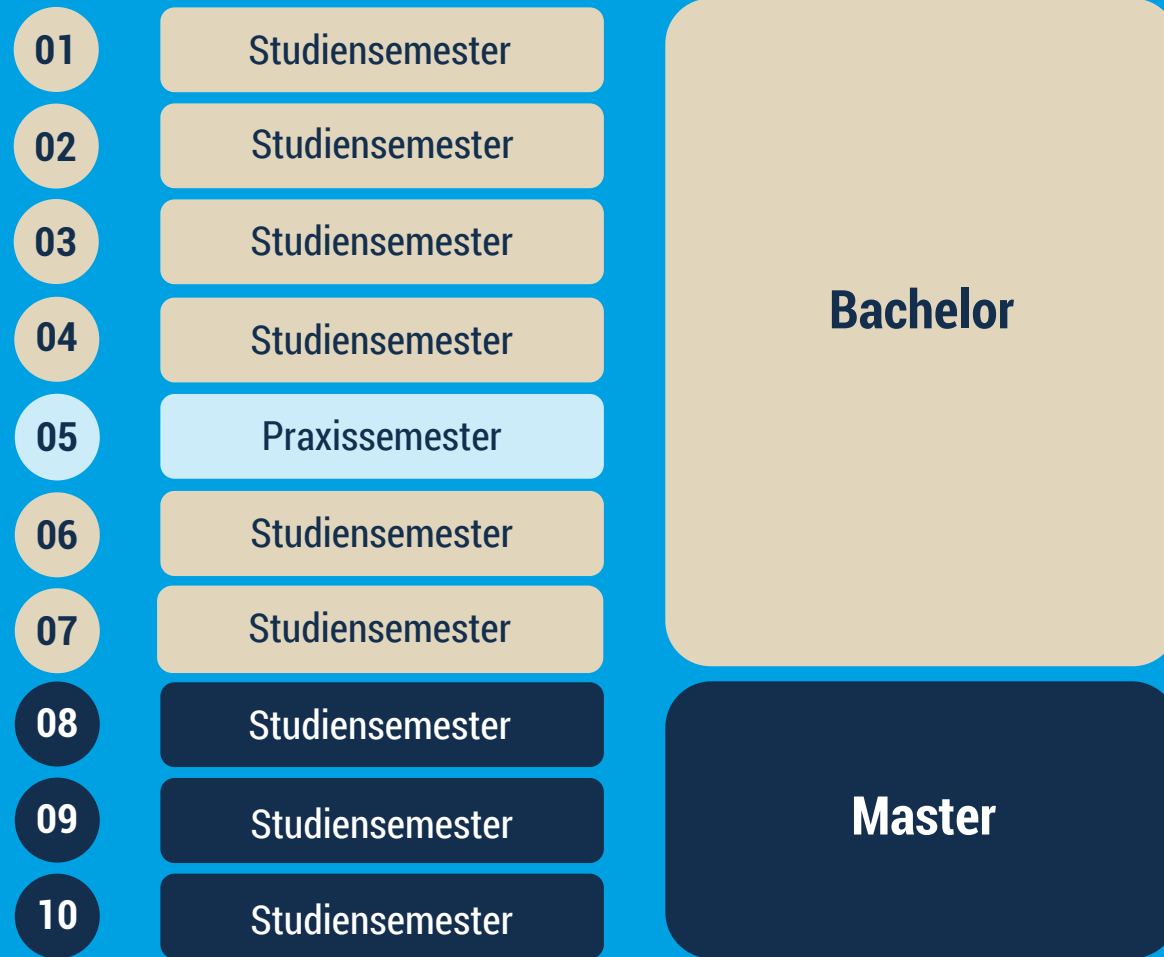
**5,6** Mio. €

Forschungsbezogene  
Drittmittel in 2025

# Dein Weg an der TH AB



# Exemplarischer Studienverlauf



## Lehrveranstaltungsarten

- Seminaristischer Unterricht
- Übung
- Praktikum
- Seminar
- Blended Learning (vor Ort und E-Learning)

## Modulstudium

- Teilnahme an einzelnen Modulen im Bachelor- oder Masterstudium
- Studiendauer 1 oder 2 Semester
- Abschluss mit Zertifikat
- Anrechenbar auf ein Regelstudium

# Praxissemester im Unternehmen

Erste Berufserfahrungen sammeln

## Eingebunden

in den  
Studienverlaufsplan



## Dauer

20 – 26 Wochen



## Fokussierung

im 5. oder 6.  
Fachsemester ohne  
Vorlesungen



## Bachelorarbeit

häufig  
Anknüpfungspunkt  
für Bachelorarbeit



# Promotion

Seit 2023 eigenes Promotionsrecht im Verbund mit THWS und HS Coburg

## iDok

Interdisziplinäres  
Doktorandinnen- und  
Doktorandenkolleg

## Promotionszentrum NISys

Nachhaltige und  
Intelligente Systeme

## Kooperative Promotion

## Individuelle Promotionsförderung

- Umfassende persönliche, fachliche und organisatorische Unterstützung
- Praxisnah forschen in einem lebendigen Unternehmensnetzwerk
- Zugang zu hervorragender Forschungsinfrastruktur
- Möglichkeit zur Mitgliedschaft in themenspezifischen Verbundkollegs

# Praxisnahe Forschung während Studium und Promotion

Mit angewandter Forschung Zukunft gestalten



**Intelligent  
Systems**



**Wissens-  
management**



**Materials**

# Praxisnahe Forschung in Studium und Promotion

Die TH AB gehört zu den besonders forschungsstarken Technischen Hochschulen in Bayern und Deutschland.



Mehr als 50 anspruchsvolle, konsequent praxisorientierte Forschungsprojekte ermöglichen unseren Studierenden die Vertiefung der Studieninhalte durch:

- Studienarbeiten
- HiWi-Stellen
- Bachelor- und Masterarbeiten
- Research-Master-Programme
- Beschäftigungsmöglichkeiten
- Promotion am Promotionszentrum NISys oder in Kooperation mit einer Partneruniversität
- Individuelle Förderung im interdisziplinären Doktorandinnen- und Doktorandenkolleg iDok

# Unsere Studiengänge

---

**Fakultät  
Gesundheit und Soziales**

**Fakultät  
Ingenieurwissenschaften  
und Informatik**

**Fakultät  
Wirtschaft und Recht**

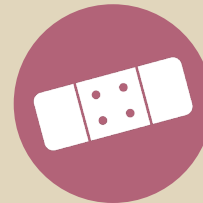
# Fakultät Gesundheit und Soziales

## Bachelorstudiengänge

- Hebammenkunde B.Sc.
- Physician Assistant B.Sc.
- Interdisziplinäre Gesundheitsversorgung B.Sc.
- Soziale Arbeit B.A.

## Modulstudium

- Anpassungslehrgang für zugewanderte Hebammen



# Fakultät Gesundheit und Soziales

## Besonderheiten unserer Studiengänge im Gesundheitsbereich

### Hebammenkunde B.Sc.

Duales Studium, hoher  
Praxisanteil, Training im  
SkillsLab



### Physician Assistant B.Sc.

Vollzeitstudium mit Praktika  
in jedem Semester,  
Training im SkillsLab



### Interdisziplinäre Gesundheitsversorgung B.Sc.

Berufsbegleitender  
Teilzeitstudiengang  
für Fachberufe im  
Gesundheitswesen



## Soziale Arbeit B.A.

### Vollzeitstudium

7 Semester, 210 ECTS,  
Praxissemester



### Vertiefte Praxis

Studium mit vergüteter  
Berufstätigkeit in der  
vorlesungsfreien Zeit  
möglich



### Qualifikation

Abschluss als  
Sozialarbeiterin oder  
Sozialarbeiter, vielfältige  
Berufsmöglichkeiten



# Fakultät Ingenieurwissenschaften und Informatik

## Bachelorstudiengänge

- **Angewandte Materialwissenschaft B.Sc.**  
(ehemals Modern Materials)
- **Elektro- und Informationstechnik B.Eng.**
- **Erneuerbare Energien und Energiemanagement B.Eng.**
- **Internationales Technisches Vertriebsmanagement B.Eng.**
- **Mechatronik B.Eng.**
- **Medical Engineering and Data Science B.Sc.**
- **Multimediale Kommunikation und Dokumentation B.Sc.**
- **Software Design B.Sc.**
- **Software Design International B.Sc.**
- **Wirtschaftsinformatik B.Sc.** (Neu ab Wintersemester 2026/2027)
- **Wirtschaftsingenieurwesen B.Eng.**

Alle Bachelorstudiengänge auch als Studium mit vertiefter Praxis möglich!

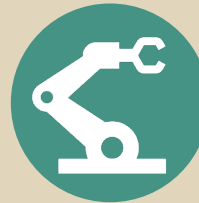
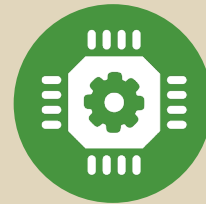
# Fakultät Ingenieurwissenschaften und Informatik

## Bachelorstudiengänge berufsbegleitend

- Elektro- und Informationstechnik B.Eng.
- Wirtschaftsingenieurwesen B.Eng.

## Bachelorstudiengänge dual mit Partnerunternehmen

- Elektro- und Informationstechnik B.Eng.
- Mechatronik B.Eng.



# Fakultät Ingenieurwissenschaften und Informatik

Elektro- und Informationstechnik B.Eng. dual und Mechatronik B.Eng. dual

## TH AB dual

Praxis ab dem ersten Tag  
im Studium



## Duales Kernkonzept

ermöglicht schnell  
praktische Erfahrungen im  
Unternehmen

Zwei Lernorte: TH AB und  
Kooperationsunternehmen



## Hohe Chancen für einen beruflichen Direkteinstieg

im Anschluss an das  
Studium bei  
Kooperationsunternehmen



# Fakultät Ingenieurwissenschaften und Informatik

## Software Design International (englischsprachig)

### Praxisnah

Probieren – und Studieren!  
Erhalte wertvolle  
praktische Erfahrungen  
im Studium.



### Zukunftssicher

Wähle deinen Weg –  
gestalte deine Zukunft!



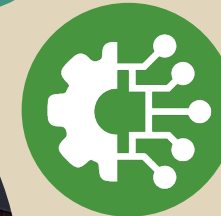
### Interkulturell

Komme mit Menschen aus  
der ganzen Welt zusammen!  
Persönlicher Kontakt prägt  
das Miteinander.



## Masterstudiengänge

- Elektro- und Informationstechnik M.Eng.
- Wirtschaftsingenieurwesen M.Sc.
- **Angewandte Forschung in den Ingenieurwissenschaften M.Sc.**  
mit den Vertiefungsrichtungen:
  - Angewandte Informatik
  - Digitale Medizintechnik
  - Elektro- und Informationstechnik
  - Erneuerbare Energien
  - Materialwissenschaften
  - Mechatronik





## Studienschwerpunkte aus den Themenbereichen

- Antriebstechnik und Robotik (AuR)
- Anwendungen der Mikroelektronik (AME)
- Applied Modern Materials (AMM)
- Computational Engineering und Simulation (CES)
- Data Science (DS)
- Digitale Medizintechnik (DMT)
- Digitale Transformation (DIT)
- Fahrzeugmechatronik (FZM)
- Informations- und Automatisierungstechnik (IAT)
- International Sales Management (ISM)
- Konstruktion und Entwicklung (KuE)
- Logistik (LOG)
- Mikroelektronische Systeme und Entwurf (MSE)
- Mikrosystemtechnik (MST)
- Produktionstechnik (PT)
- Urbane Energiesysteme (UES)

# Fakultät Wirtschaft und Recht

## Bachelorstudiengänge

- Betriebswirtschaft B.A.
- Betriebswirtschaft und Recht B.A./LL.B.
- Digitales Immobilienmanagement B.A.
- Digitales Marketing und E-Commerce B.A. \*
- Internationales Immobilienmanagement B.A.
- Mittelstandsmanagement B.A. \*
- Wirtschaftspsychologie B.Sc.



Alle Bachelorstudiengänge auch als Studium mit vertiefter Praxis möglich!

## Masterstudiengänge

- Immobilienmanagement M.A.
- International Management M.A.  
mit den Schwerpunkten
  - Finance and Accounting
  - Marketing and HRM
- Personalmanagement M.A.  
(Neu seit Sommersemester 2026)
- Wirtschaft und Recht LL.M./M.A./M.Sc.  
mit den Schwerpunkten
  - Accounting, Auditiong, Controlling, Tacation
  - Finance
  - Wirtschaftsrecht
- Wirtschaftspsychologie M.Sc.



## Studienschwerpunkte aus den Themenbereichen

- Compliance Management
- Digitale Geschäftsmodelle, Nachhaltige Wertschöpfungsketten
- Finance, Controlling, Rechnungswesen, Steuern
- From Data to Decision
- Immobilien, Smart City
- International Management
- Marketing, Marktpsychologie
- Markenmanagement und Recht
- Personalpsychologie, Personalführung
- Prozess- und Qualitätsmanagement
- und viele weitere Themen

## Modulstudium

(Möglichkeit zur Anrechnung an ein Bachelor- oder Masterstudium)

- Mittelstandsmanagement \*
- Vermögensverwaltung



# Campus Miltenberg

Kleiner Campus – Große Erfolge!

## Flexibel

Teile die Zeit für die Selbstlerninhalte flexibel ein und erledige digitale Lernpakete überall und zu jeder Zeit.

## Praxisnah

Durch viele Projekte und Exkursionen mit Unternehmen verbinden wir Theorie mit Praxis.

## Studiere an einem hochmodernen Campus

mitten in der wirtschaftsstarken Region Miltenberg.



# Kooperative Studienmodelle

## Studium mit vertiefter Praxis

- Bis zu 54 Wochen im Unternehmen bezahlte Tätigkeit während des Studium
- Praxis in der vorlesungsfreien Zeit
- Bachelorarbeit im Unternehmen



## Verbundstudium

Integrierte Berufsausbildung, z. B. mit IHK-/HWK-Abschluss in einem Unternehmen

Derzeit mögliche Bachelor-Studiengänge:

- **Betriebswirtschaft** sowie **Betriebswirtschaft und Recht** mit Ausbildung zur/zum Bankkauffrau/-mann oder mit Ausbildung zur/zum Steuerfachangestellten
- **Software Design** mit Ausbildung zur/zum Fachinformatikerin und Fachinformatiker für Anwendungsentwicklung bei Unternehmen der Initiative für Informatik (IfI):

[www.informatik-aschaffenburg.de/software-design-studium](http://www.informatik-aschaffenburg.de/software-design-studium)

# Duales Studium mit Partnerunternehmen

Mechatronik B.Eng., Elektro- und Informationstechnik B.Eng.

## Hybrides Lernkonzept

Präsenz- und  
Online-Vorlesungen,  
Blended Learning



## Kompakt

Bachelor-Abschluss  
nach 6 Semestern



## Finanzierung

des Studiums durch  
Ausbildungsvergütung



## Zwei Lernorte

an der TH AB und  
im Unternehmen



# Berufsbegleitendes Studium

Elektro- und Informationstechnik B.Eng., Wirtschaftsingenieurwesen B.Eng.

## Für Berufserfahrene

Berufserfahrung ist Zulassungsvoraussetzung



## Neben dem Beruf

Studierende bleiben berufstätig



## Blended Learning

80 % Selbststudium

20 % Präsenz  
(ca. 2 Tage/Monat)



## Bewährtes Konzept

Über 10 Jahre Erfahrung mit berufstätigen Studierenden



# Von Aschaffenburg in die ganze Welt

Über 65 ERASMUS+ Partnerhochschulen

Über 60 weitere Partnerhochschulen

Stand: März 2026



Unsere internationalen  
Partnerhochschulen

# Das sagen unsere Studierenden und Promovierenden

**Einzigartig in Deutschland**

Mittelstandsmanagement B.A.



**Handwerk bis Wissenschaft**

Hebammenkunde B.Sc.



**Guter Studiengang mit Perspektive für die Zukunft**

Internationales Management M.A.



**Ansteckende Begeisterung der Profs**

Wirtschaftspsychologie B.Sc.



**Mischung aus vielen Themengebieten**

Angewandte Materialwissenschaft B.Sc.



**Internationale Möglichkeiten**

Internationales Technisches Vertriebsmanagement B.Eng.



Mit dem Abschluss meiner Promotion blicke ich auf eine spannende und herausfordernde Zeit zurück. Ich konnte mein Fachwissen vertiefen und darüber hinaus z. B. durch die Teilnahme an internationalen Konferenzen meine persönlichen und interkulturellen Kompetenzen stärken.

Promotion



# Studiensituation

Gute Gründe für ein Studium an der TH AB



# Betreuungsangebote

## Intensive Beratung und Betreuung im Studium

- Studienberatung und Studienfachberatung
- Stipendienberatung
- Vorkurse und Einführungsveranstaltungen
- Mentorinnen- und Mentorenprogramm
- Tutorien
- International Office und Career Service
- Buddy-Programm
- Studieren mit Handicap
- Angebote zu „Gleichstellung – Familie – Vielfalt“



# Campusleben

Studentisches Leben an der TH AB

Studierendenwohnheime

Studentische Organisationen

Campus-Filmnächte und Sommerbühne

Urban Gardening

Hochschulsport

Partys von und für Studierende, Hochschulband



# Optimale Standortvorteile



Campus in zentraler Lage

Bus- und Bahnhaltestelle in direkter Nähe

Anbindung an den Stadtring

Kostenlose Parkhausnutzung

Ermäßigtes Deutschlandticket für Studierende



# TH Academy – Weiterbildung auf akademischem Niveau

Für Berufstätige, Unternehmen und Weiterbildungsinteressierte

Regionale Praxisnähe

Breite Themenvielfalt

Wissenschaftlicher Anspruch

Vielfältige Formate



# TH Academy – Weiterbildung auf akademischem Niveau

Für Berufstätige, Unternehmen und Weiterbildungsinteressierte

## Akademisches Niveau

Flexible Kursformate,  
individuelle Betreuung,  
Hochschulzertifizierung



## Regionalität

Fokus auf Bedürfnisse  
und Anforderungen  
unserer Region



## Transfer

Wissenstransfer  
zwischen Hochschule  
und Arbeitswelt



## Wandel

Kompetenzvermittlung  
zur (Mit-)Gestaltung des  
digitalen, ökologischen und  
demografischen Wandels



# Weiterbildung an der TH Academy – Kursangebot 2026

- Change Management und Transformation
- Sichtbar. Souverän. Stark: Empowerment für Frauen mit Wirkung
- Go intercultural – interkulturelle Kompetenz für den Beruf
- Mitarbeitende finden und binden mit einer starken Arbeitgebermarke
- Schöner streiten – Alltagskonflikte besser verstehen und meistern
- Konflikte nutzen – Alltagskonflikte für die Teamentwicklung einsetzen
- SheBuys – Immobilienkompetenz für Frauen
- Kommunikation für Frauen in der Gruppe
- Fit für moderne Führungskultur – Soft Skills für Fach- und Führungskräfte gezielt weiterentwickeln
- Führen in Teilzeit
- Finanzielle Selbstbestimmung als Schlüssel zum beruflichen Erfolg – Frauen stärken, Potenziale entfalten, Region gestalten
- Stress ade – Resilienz und Zeitmanagement für Frauen im Berufsalltag
- Wenn Worte verbinden – Gewaltfreie Kommunikation in Gesundheitsberufen

**Weitere Kurse finden sich aktuell in Konzeption.**

# Orientierungs- und Kennenlernangebote für jedes Alter

Lerne die Technische Hochschule kennen

Studieninfotag: 28.3.26

Open Campus: 20.6.26

Girls' Day und Boys' Day

Frühstudium

Partnerschulen  
in Bayern und Hessen

Angebote für Schülerinnen und Schüler  
SANTO-Projekttag in Naturwissenschaft und Technik



Schnupperprogramme für Schulklassen

Schnupperstudium und Ferien-Uni

Projektworkshops  
für Schülerinnen und Schüler

Praktikum in den Laboren

Online-Infoabende

Podcasts

# Die TH AB auf Messen und Berufsorientierungstagen

Stuzubi in Mainz

24.1.26

Berufswegekompass Aschaffenburg

31.10.26

Bildungsmesse Rodgau

21.2.26

FINDE.DEINEN.BERUF in Alzenau

31.10.26

Berufswegekompass Elsenfeld

7.3.26

Jobs mit Zukunft in Marktheidenfeld

25.9.26

Vocatium in Würzburg

5.-6.5.26

HIT Würzburg

23.-24.9.26

Vocatium Rhein-Neckar-Pfalz in Mannheim

12.-13.5.26

Studienmesse in Fulda

11.6.26

Hobit Contact in Darmstadt

19.5.26

Vocatium Rhein-Main in Offenbach

27.-28.5.26



# Die TH AB auf Messen und Berufsorientierungstagen

Traumberuf MINT in Köln\*  
7.10.26

Traumberuf MINT in München\*  
20.10.26

Traumberuf MINT in Stuttgart\*  
4.11.2026

Studentag Gelnhausen  
Dezember 2026



# Nachhaltige Hochschule

**Nachhaltige Lehre**  
als Schlüsselement  
für eine Zukunft mit Erfolg



**Forschung  
und Förderung  
im Bereich nachhaltiger  
Entwicklung**

Wie gestalten wir unsere  
Zukunft nachhaltig?



**Green Office**  
und studentische Initiativen



# Green Office

## Insektenfreundlicher Campus

Blühwiesen, Falkenkasten und Insektenhotels

## Urban Garden

Gemeinsame Pflanztermine, um Beete zu gestalten und Gemüse zu ernten.

## Campus-Honig

Zwei Bienenstöcke am Urban Garden

## Stadtradeln

Teilnahme am bundesweiten Stadtradeln



**Nachhaltigkeit ist eine Aktion vieler Beteiligten:**  
Gemeinsam mit Studierenden und Hochschulangehörigen gestalten wir die TH AB!

# Kontakt

Technische Hochschule Aschaffenburg



[www.th-ab.de](http://www.th-ab.de)

Instagram: studiereninab

YouTube: HochschuleAB

Facebook: TH Aschaffenburg

LinkedIn: TH Aschaffenburg



## Studienberatung

+49 6021 4206 755

[studienberatung@th-ab.de](mailto:studienberatung@th-ab.de)

## Promotionsberatung

+49 6021 4206 451

[idok@th-ab.de](mailto:idok@th-ab.de)

## Weiterbildungsberatung

+49 6021 4206 429

[th-academy@th-ab.de](mailto:th-academy@th-ab.de)



# Zusammen stark in die Zukunft

Noch Fragen? Beantworten wir gerne!



TH Aschaffenburg  
university of applied sciences